

# Myfyrwyr ar FYND

Canllaw di-straen  
ar gyfer  
**symud mas**

**GWERTHU**



**RHOI  
ELUSEN**



**AILGYLCHU**



 Myfyrwyr Caerdydd yn ailgylchu  
Cardiff Students recycle



# MYFYRWYR YN SYMUD MAS – TECAWÊ MAWR 2026

Clirio Allan, Ailgylchu'n Ddoeth:  
**Ymunwch â'n Digwyddiad  
Mynd â Hi Mas rhwng  
16 - 29 Mehefin, 2025!**

Oes gennych chi eitemau i'w hailgylchu neu eu hailddefnyddio? Dewch â'ch eitemau i'n digwyddiad Tecawê Mawr! Dyma gyfle perffaith i gael gwared ar bethau nad oes eu hangen arnoch mwyach wrth symud mas.

Rydym wedi partneru ag elusennau lleol i sicrhau bod eich rhoddion yn mynd lle mae eu hangen fwyaf. Mae symud yn hawdd gyda digon o opsiynau i'ch helpu i ailgylchu mwy a gwastraffu llai.

## Eitemau a dderbynnir:

- Batris
- Llyfrau a gwर्सlyfrau
- Byrddau torri (pren, plastig, gwydr)
- Llestri, platiau, powlenni, mygiau, gwydrau yfed
- Trydanol (tostwyr, haearn, sychwyr gwallt, popty aer, microdonnau)
- Bylbiau golau
- Cwpanau plastig, hambyrddau, tupperware, platiau
- Potiau metel, sosbenni, llwyau, cyllyll a ffyrc
- Tecstilau, dillad, esgidiau
- Offer (pren, plastig, metel)
- **Bwyd tun a phecyn i'w roi i Fanc Bwyd Caerdydd**

Os yw'ch pethau mewn cyflwr digon da i roi, gwnewch yn ymwybodol i ni fel y gallwn eu hailddosbarthu i'n partneriaid aildddefnyddio. Byddem yn ei werthfawrogi'n fawr pe gallech lanhau'ch potiau, sosbenni a chyllyll a ffyrc cyn dod â nhw i ni.

## Eitemau na ddylech ddod â nhw:

- Offer trydanol mawr fel oergelloedd, rhewgelloedd, peiriannau golchi dillad
- Dodrefn
- Gwastraff cyffredinol, bagiau du

# Angen clirio sbwriel o flaen eich ty?

Mae ein tîm yn cynnig pigwyr sbwriel ar fenthyg i'ch helpu i gadw'ch eiddo yn dachus ac osgoi dirwyon.

Casglwch eich un chi o'r digwyddiad Tecawê Mawr!



## LLEOLIAD GOLLWNG 1

Wedi'i leoli ar Stryd Miskin, y tu allan i Glwb Cymdeithasol Misfits



## LLEOLIAD GOLLWNG 2

Wedi'i leoli ar Stryd Keppoch ym maes parcio Clwb Chwaraeon Mackintosh



Bydd y ddau leoliad ar agor **BOB DYDD** o ddydd Llun 15 Mehefin i ddydd Sul 5 Gorffennaf (gan gynnwys penwythnosau).

Nid oes angen cadw amser, ewch draw rhwng 10am a 3pm a rhowch eitemau i Dîm Ailgylchu Cyngor Caerdydd.

Yn aml mae gan fyfyrwyr wastraff, ailgylchu, ac eitemau eraill ychwanegol i gael gwared arnynt wrth symud tŷ. Crëwyd Myfyrwyr ar Fynd i'w helpu i ddod o hyd i ffyrdd cyfreithiol, diogel a chyfrifol o ddelio â'r pethau ychwanegol hynny – darllenwch fwy am eich opsiynau isod!

# RHOI I ELUSEN

## Siop Ailddefnyddio

Mae un yng Nghanolfan Ailgylchu Ffordd Lamby!



## Oes gennych duniau neu bacedi o fwyd heb eu hagar?

Peidiwch â'u taflu, dewch â nhw i'r Tecawê Mawr – Rydyn ni wedi partneru â Banc Bwyd Caerdydd. Cofiwch ddefnyddio'ch cadî bwyd i gael gwared â bwyd sydd eisoes wedi'i agor!



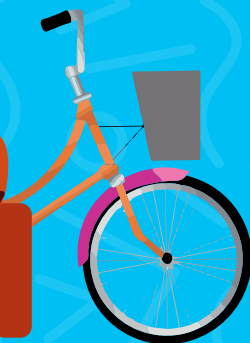
## Rhannwch y cariad, rhannwch eich stwff

Rhowch i Benthyc Cymru i alluogi i eraill fenthyca!



## Rhowch ail fywyd i'ch eitemau dieisiau

Cyfrannwch eitemau i Sefydliad Prydeinig Y Galon



# GWERTHU

**Os nad yw wedi torri, peidiwch â'i daflu! Trowch eich hen bethau'n arian parod i ariannu'ch hwyl dros yr haf!**

(Gwell i'r amgylchedd ac i'ch cyfrif banc).



**Vinted**

**Gumtree**

**Depop**

**Ebay**

**Facebook  
marketplace**

# AILGYLCHU

**Os na allwch ailgartrefu rhywbeth,  
ailgylchu yw'r ail ddewis gorau.**



## Eitemau swmpus

Dim car gennych? Sganiwch yma i drefnu casgliad gwastraff swmpus gan y cyngor o £15.

## Canolfannau ailddefnyddio ac ailgylchu



Ymwelwch am ddim heb drefnu ymlaen llaw. Dim ond dod â'ch cerdyn myfyriwr gyda chi!

## Casglu gwastraff ailgylchu wrth ymyl y ffordd



Ewch i'r wefan i weld pryd gaiff eich biniau eu casglu a beth sy'n mynd ble

